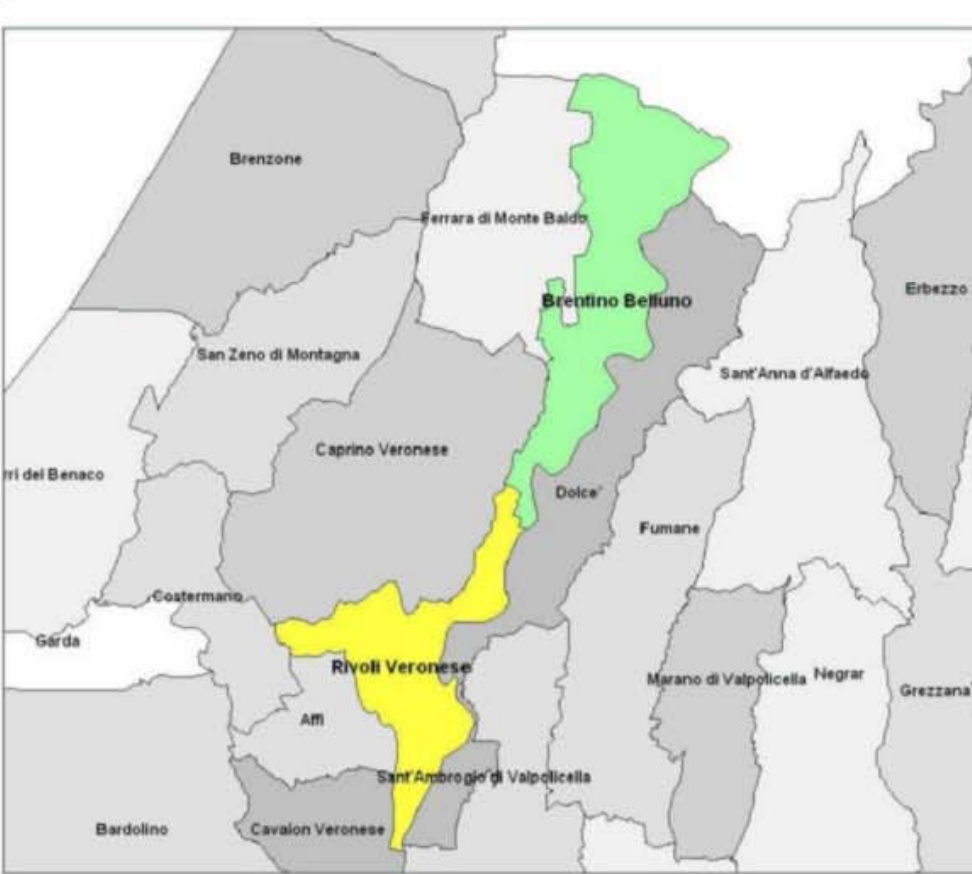


**COPERTURA DEL SUOLO**  
*Valutazione Ambientale Strategica*

Intero territorio del P.A.T.I.



**GRUPPO DI LAVORO**  
 Valutazione Ambientale Strategica  
 dott. agr. Gino Beninca  
 dott. agr. Pierluigi Martorana  
 dott. p.a. Giacomo De Franceschi

**Collaborazione**  
 Michelangelo Cavelli  
 dott. Andrea Dall'Aglio  
 geom. Simone Soranzo

**GRUPPO DI PROGETTAZIONE**

Comune di Brentino Belluno Sindaco Virgilio Asileppi	Regione Veneto Direzione Urbanistica	Progettisti incaricati Arch. Roberto Strogio 37122 Verona Via C. Dalla Costa, 9
Comune di Rivoli Veronese Sindaco Mirco Campagnari		Ing. Mario Medici Arch. Nicola Grazzoli Arch. Emanuela Volta 37122 Verona Via Roma, Gianico Gioielli, 42

STUDIO BENINCA - Associazione tra professionisti  
 Via Roma 41 - 37030 San Marco San Angelo (VI)  
 Tel. 0445/461111 - Fax 0445/461112  
 www.studiobeninca.it

marzo 2009

Numero Tav. 2  
 1:15.000  
**COPERTURA DEL SUOLO**

**LEGENDA**

- SEMINATIVI
- TARI ED INCULTI
- COLTURE ORTICOLE IN PIENO CAMPO
- VIGNETI
- FRUTTETI E FRUTTI MINORI
- OLIVETI
- PRATI STABILI
- TERRITORI AGRARI CON VEGETAZIONE NATURALE
- FORMAZIONI ANTROPOGENE
- FORMAZIONI COSTIERE O FLUVIALI
- GRONO-OSTRETTI E OSTRO-QUERCETI
- PASCOLO NATURALE, ESCLUSI MALIGNI E ANNESSI
- VEGETAZIONE IN EVOLUZIONE
- ROCCE NUDE, FALESIE, RUPI, AFFORRAMENTI
- AREE CON VEGETAZIONE BADA
- ACQUACOLTURA
- CORSI D'ACQUA, CANALI E IDROVILI, BACINI D'ACQUA
- CONFINE COMUNALE

